



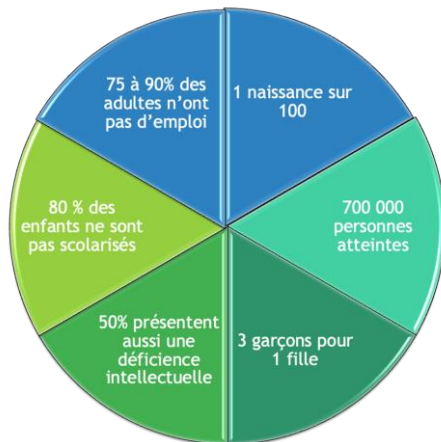
Que signifie : Troubles du Spectre de l'Autisme (TSA)

Autisme France définit l'autisme comme : « un trouble neuro-développemental précoce du développement du système nerveux qui se manifeste avant l'âge de deux ans.

L'autisme est caractérisé par des troubles :

- de la communication,
- des intérêts restreints ou des comportements à caractère répétitif,
- une forte résistance au changement.

Environ 700 000 personnes en France ont un trouble du spectre de l'autisme »



Cabinet AVAé

35 rue Castillon

83000 TOULON

09 51 76 86 80

06 02 47 55 65

06 02 47 44 35

direction@cabinet-avae.fr

Horaires d'accueil

En semaine : 8h00-18h

Modes d'accès

Bus 33-3-23

Gare Toulon

Parking à proximité



Le Cabinet AVAé est né d'une longue réflexion par ses deux créateurs autour des prises en charge des personnes autistes en France.

Tous deux sont formés aux différentes approches neuro-développementales et comportementales depuis plusieurs années selon les recommandations de l'HAS : ABA, TEACH, PECS. A cela s'ajoute des formations complémentaires, notamment SACCADE, Snoezelen, MAKATON.

AVAé



PEC

Cabinet libéral
d'Educateurs Spécialisés

Accompagnements éducatifs d'enfants, d'adolescents, d'adultes présentant un Trouble du Spectre de l'Autisme dans la région PACA et Bouches du Rhône Est



Le cabinet AVAé
SIRET 915 290 555 00019 RCS TOULON

Nous vous proposons une prise en charge adaptée en coordonnant les accompagnements

Définition d'objectifs communs de prise en charge de la personne

- Projet commun autour d'un axe de compréhension de la personne TSA entre tous les intervenants
- Coordination commune autour des personnes TSA et leur famille avec les différents intervenants
- Partages réguliers des stratégies d'interventions
Évolution des besoins de la personne avec mise en commun des observations

Protocoles d'évaluation

- Une évaluation des besoins est réalisée
- Selon chaque situation, des prises en charge adaptées seront proposées,
- Adaptation et mise en place d'outils spécifiques

Modalités d'interventions

- Accompagnement selon les besoins de la personne et de sa famille
- Des interventions dans ses différents lieux de vie
- Des interventions au cabinet, en individuel ou en groupe
- Un accompagnement scolaire
- Un accompagnement en milieu pré-professionnel (ESAT, entreprise, etc)
- Des groupes de paroles pour les personnes TSA, leur parents ou encore leur fratrie

Nos valeurs et notre éthique

- Nous respectons la personne dans sa **singularité et dans sa globalité** en tenant compte de ses compétences
- Nous accompagnons de manière adaptée avec les **approches éducatives, neuro-développementales et comportementales**, recommandées par la HAS
- Nous proposons des axes de travail avec outils et suivis **adaptés, personnalisés et diversifiés**
- Nous collaborons avec la **famille** au suivi de leur enfant

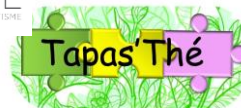
Nos missions

- Evaluer les besoins de la personne pour une mise en place d'accompagnements adaptés
- Accompagner au niveau éducatif pour travailler les différents objectifs
- Coordonner dans les différents lieux de vie, les interventions avec les différents professionnels et la famille
- Informer, soutenir, orienter, guider, informer, sensibiliser, animer des groupes de parole

Demande de devis

devis@cabinet-avae.fr

Nos partenaires



Adaptation et mise en place de suivis spécifiques

- Un accompagnement professionnel avec des éducateurs formés aux recommandations de la HAS et le modèle SACCADÉ
- En complément d'une scolarisation en milieu ordinaire et d'un accompagnement par un autre établissement/service
- Des interventions personnalisées, en groupe ou en individuel :

Au cabinet

- Une salle d'activités pour le travail en collectif
- Des bureaux adaptés pour des prises en charge et suivis individuels
- Une cuisine pour des activités d'autonomie ou préprofessionnelles

Dans les lieux de vie de la personne

- Dans une autre structure
- A l'école
- Sur le lieu de travail
- Sur le lieu de stage

Mais aussi dans la ville

- Des équipements de la ville peuvent être mis à disposition : salle de sport, piscine, médiathèque
- Sortie dans les magasins, les parcs, les transports en commun, etc