



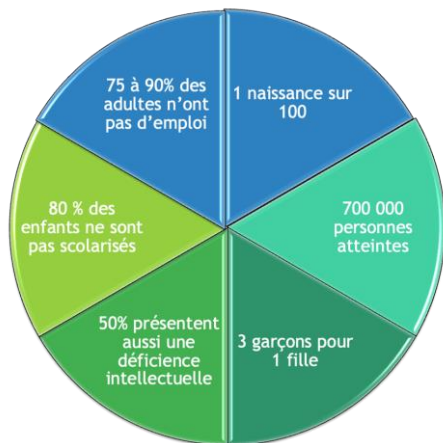
Que signifie : Troubles du Spectre de l'Autisme (TSA)

Autisme France définit l'autisme comme : « un trouble neuro-développemental précoce du développement du système nerveux qui se manifeste avant l'âge de deux ans.

L'autisme est caractérisé par des troubles :

- de la communication,
- des intérêts restreints ou des comportements à caractère répétitif,
- une forte résistance au changement.

Environ 700 000 personnes en France ont un trouble du spectre de l'autisme »



Cabinet AVAé

35 rue Castillon

83000 TOULON

09.51.76.86.80

06 02 47 55 65

06 02 47 44 35

direction@cabinet-avae.fr

Horaires d'accueil

En semaine : 8h00-18h

Modes d'accès

Bus 33-3-23

Gare Toulon

Parking à proximité



Le Cabinet AVAé est né d'une longue réflexion par ses deux créateurs autour des prises en charge des personnes autistes en France.

Tous deux sont formés aux différentes approches neuro-développementales et comportementales depuis plusieurs années selon les recommandations de l'HAS : ABA, TEACH, PECS. A cela s'ajoute des formations complémentaires, notamment SACCADE, Snoezelen, MAKATON.



Cabinet libéral
d'Éducateurs Spécialisés
pour les équipes

Accompagnements éducatifs d'enfants, d'adolescents, d'adultes présentant un Trouble du Spectre de l'Autisme dans la région PACA et Bouches du Rhône Est

Sensibilisation-Supervision-Groupes
pour les équipes



Le cabinet AVAé
SIRET 915 290 555 00019 RCS TOULON

Nous vous proposons une prise en charge adaptée en coordonnant les accompagnements

Sensibilisation

- Sensibilisation sur l'autisme
- Travail autour des outils de travail adaptés aux personnes avec TSA
- Collaboration avec les équipes pour échanger sur l'autisme en lien avec les recommandations de la HAS et les bonnes pratiques

Supervision

- Le superviseur travaille en collaboration avec les professionnels, les techniques et procédures mises en place auprès des personnes avec TSA
- Le superviseur aide les professionnels à s'approprier les savoir-faire.
- Un compte rendu avec des observations et objectifs est remis à l'issue de la journée

Groupes de parole

- Groupes de parole autour des situations avec une analyse
- Groupes d'analyse des pratiques
- Échanges autour des problématiques rencontrées au quotidien
- Aide à l'organisation en équipe et au niveau managérial

Nos valeurs et notre éthique

- Nous respectons la personne dans sa **singularité et dans sa globalité** en tenant compte de ses compétences
- Nous accompagnons de manière adaptée avec les **approches éducatives, neuro-développementales et comportementales**, recommandées par la HAS
- Nous proposons des axes de travail avec outils et suivis **adaptés, personnalisés et diversifiés**
- Nous collaborons avec la **famille** au suivi de leur enfant

Nos missions

- Evaluer les besoins de la personne pour une mise en place d'accompagnements adaptés
- Accompagner au niveau éducatif pour travailler les différents objectifs
- Coordonner dans les différents lieux de vie, les interventions avec les différents professionnels et la famille
- Informer, soutenir, orienter, guider, informer, sensibiliser, animer des groupes de parole
- Sensibiliser les équipes à l'autisme et aux bonnes pratiques
- Superviser les équipes

Mise en place d'interventions pour les équipes

Après une évaluation des besoins, une proposition d'intervention sera faite.

- Un accompagnement professionnel avec des éducateurs formés aux recommandations de la HAS et le modèle SACCADE
- Aide à la création d'outils
- Suivi dans les supervisions
- Objectifs de travail mis en place en collaboration avec la direction de l'établissement et les équipes
- Échanges et retours réguliers
- Présentation du modèle SACCADE

Demande de devis

devis@cabinet-avae.fr